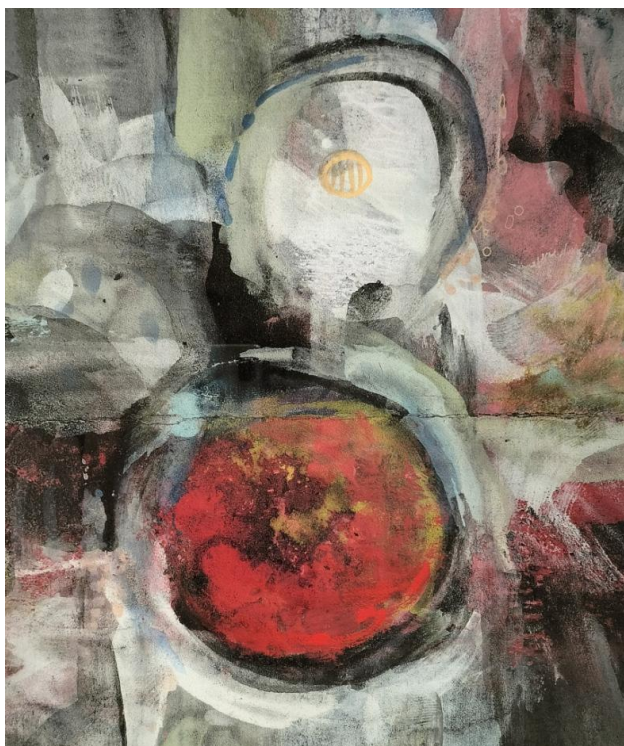


JOSÉ LUIS LÓPEZ ROMERAL

“DE LAS LIJAS A LA ACTUALIDAD”



MUSEO MUNICIPAL DE ALCÁZAR DE SAN JUAN
DEL **15** OCTUBRE AL **20** NOVIEMBRE DE 2022

MUSEO MUNICIPAL DE ALCÁZAR DE SAN JUAN

José Luis López ROMERAL

“De las lijas a la actualidad”

Del 15 de Octubre al 20 de Noviembre de 2022

Portada:

“Lija-Impresión digital tocada por el artista” - 90x70

“Interior con lirios y fondo amarillo” - Óleo/tabla - 46x39

Edita

Galería de Arte Marmurán

"DE LAS LIJAS A LA ACTUALIDAD"

Siempre ha sido Alcázar de San Juan ciudad de referencia cultural en mi trayectoria. Fue en mis inicios, por los años setenta con el "GRUPO 7", en la antigua Casa de la Cultura. El lugar donde hice mi primera exposición retrospectiva fue en este museo en el comienzo del nuevo siglo "PINTURAS 1975/2000".

También, he participado en los diversos concursos y certámenes que en Alcázar se han organizado obteniendo varios galardones y distintos premios.

Pero la presencia más profesional y constante que he tenido en Alcázar y su cultura ha sido de la mano de Ángel Maroto a través de su Galería de Arte MARMURÁN, milagro de cultura en La Mancha, referente nacional con gran prestigio, valía y respeto.

Esta muestra antológica me proporciona una gran satisfacción en esta etapa madura de mi vida.

Espero que disfrutemos de ella. Muchas gracias.

José Luis López Romeral





Astronauta. El hombre que hirió a la Luna- Óleo/tabla-122x100



Los Claveles - Óleo/lienzo -100x81



Interior oscuro - Óleo/tabla-46x33



Toledo misterioso - Mixta/tabla-81x100



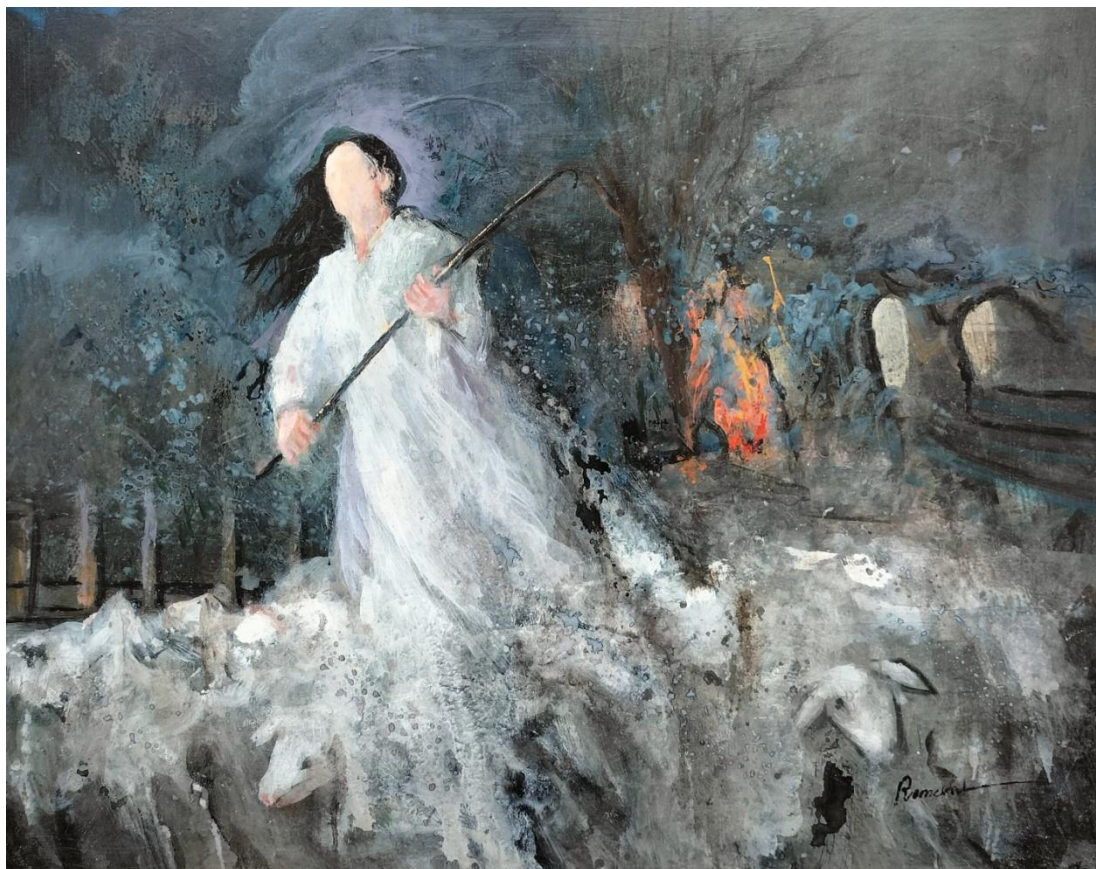
Atentado (Boceto) - Óleo/tabla-100x122



Interior del columpio - Óleo/lienzo -87x130



Nocturno en la fabrica - Óleo/lienzo -81x100



La Pastora - Mixta/tabla-81x100



Interior - Óleo/tabla- 38x46



Despertar- Óleo/tabla- 27x22



Dulcinea de Melque Flamenca - Óleo/tabla - 100x81



La novia - Lija /impresión digital tocada por el artista 87x78

A Romeral hay que seguirlo en sus bodegones de silencio, en el misterio de sus "Toledos", en las levedades de composiciones donde la pureza tiene significación. En sus abstracciones, en el tratamiento espacial, en la manipulación matérica, con sus "collages", con intensidades plenas de sentido.

José Pérez Guerra



Crucificado - Dibujo/acrílico / grafito - 122x100



Greco - Óleo/cartón-27x17



Pigmentos sobre lijas 7x12



La Creación - Óleo/tabla - 122x200

COMENTARIOS SOBRE LA OBRA DE ROMERAL

Romeral es observador, crítico con el arte, exigente consigo mismo ymuy innovador, a veces "temerario" en su propia creación, trabajador e inquieto, abre y cierra etapas dentro de su pintura y también aborda el campo del grabado y la escultura.

Amparo Martí

¡Contemplad esta expresión plástica cercana, prolongada, tiernamente, queriéndola descubrir, sin más y sin más, dejad que vuestro corazón hable. Enorgulleceos de pensar por si, no hagáis caso a nadie, tampoco a mí, sólo a vuestro corazón, dejadlo derramarse por los manteles blancos y limpios del altar de esta presencia, y obrad en consecuencia. Si os place, seguidla, si no, pasad, porque si no causa efecto alguno, si no os pellizca, algo falla, en la obra o en vosotros;

Tomás Paredes

La profusión semántica y formal llega al derroche, a sugerir lo ilimitado, lo interminable. Romeral, pródigo y sabio, se abandona al encuentro, al gozo de crear, a la libertad genuina y pura, casi infantil del artista valiente.

Jesús Cobo

López Romeral llega a producir la emoción del contemplador por su color, por su lirismo, por el sereno equilibrio de sus composiciones.

Javier Rubio

Romeral es como el agua purísima al plasmar sus bodegones -de raíz cubista y con las botellas como referencia permanente- tocados de una elemental frescura, reflejando un intimismo en el que las veladuras resultan esenciales, la graduación desvaída de los blancos y un cromatismo que nos recuerda al gran Zurbarán.

Carlos García-Osuna

El encuentro con la obra sencilla, intensa, auténtica y emocionada de José Luis López Romeral nos pone en comunión con lo que es realmente el arte de pintar.

José Marín Medina

Su personalidad conoce y encuentra en seguida su propio camino, su ritmo, sus propios tonos, sus matices... pues no olvidemos que nuestro pintor, aunque prácticamente autodidacta, es dueño de una sólida y madura técnica plástica y de un innato sentido del color que ya desde niño, desde sus cinco años de edad -cuando pintó su primer cuadro- le señalaban el camino del arte. Pero, si el color es su elemento expresivo más inmediato, más natural y más vital, otro de sus paradigmas vitales es esa temática popular en que el artista ahonda sus raíces.

Gianna Prodan

Al margen de otras consideraciones creo que la serie más cautivadora del trabajo de López Romeral, son sus bodegones interiores, sus mesas camilla. Un símbolo de lo íntimo. Ni en La Mancha, ni en España, se puede vivir sin una mesa camilla. En su color, en sus botellas, frutas, cartas, estampas y otros objetos que el autor ha colocado en ellas, están contenidas las emociones y las sensaciones del espectador. Cada cuadro guarda mil y una historias que despiertan en la última fibra de quien lo mira de soslayo, incluso con miedo de sentirse parte del mismo. Es como en el teatro, para disfrutar en profundidad de una función, debe ser espejo de lo que conoces o vives.

José Fernando Sánchez Ruiz

Este catálogo se terminó
de imprimir el día 11 de
Octubre de 2022, en
Alcázar de San Juan,
Ciudad Real.



**Ayuntamiento de
ALCÁZAR DE SAN JUAN**



Patronato
Municipal
de Cultura

CONCEJALÍA*



TURISMO

#EsAlcázar

